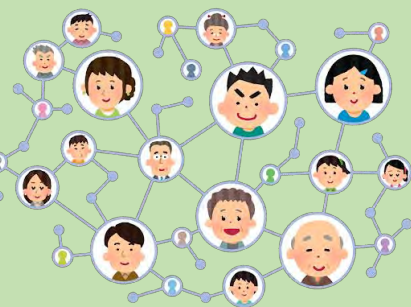


## 2021年度 第4回 ピアStation Café

### “ひとりで抱えこみがちさん”集まれ！

早くも2021年の終わりが見えてきましたが（早い！）、みなさんいかがお過ごしですか？ 久しぶりの対面でのコミュニケーション、学期末のもろもろ、いまだ続くコロナの影響…。いろいろ感じることや思うことはあっても、なかなか人に相談したりすることができず、ひとりで抱えこんでいませんか・・・？「ひとりで抱えているのはしんどいな・・・」、「どうしてそうなっちゃうんだろ・・・？」、「ちょっと誰かと話してみたいな・・・」などと思ったりすることもあるかもしれません。

そこで、今年度4回目のピアStation Caféでは、“ひとりで抱えこむこと”をテーマとします。すぐさま解決、とはいかないかもしれませんが、関連の話題について気軽に話し合ったり、もしかしたら助けになるかもしれない心理学的な視点や相談窓口情報などを共有できたらと思います。ぜひ気軽にご参加ください！



### 今回のポイント

- ①自分自身・交友関係・学業・生活などに関して、“ひとりで抱えこみがち”というテーマに関わることを気軽に共有し、一緒に考えましょう！
- ②ピア相談員2名が進行しますので、安心してご参加いただけます。途中での入退室もOK！※日本語での進行となります。



### ● イベントの概要 ●



日時：令和3年11月26日(金) 13:30～15:00

場所：豊中キャンパス キャンパスライフ健康支援・相談センター相談支援部門会議室（学生交流棟3階304号室）/Web会議サービスZOOMでも参加可

※遠隔参加をご希望の方は申込時にお知らせください(詳細は参加者に後日説明)。

対象：本学学生（運営の都合上6人定員） 参加費：無料

準備物：お菓子・お飲み物など各自ご自由に！

申し込み: [seikatsu-stu@ml.office.osaka-u.ac.jp](mailto:seikatsu-stu@ml.office.osaka-u.ac.jp) までメール

（①お名前 ②学籍番号 ③学部/研究科 ④学年 ⑤連絡先を明記）

申し込み期限：11月22日（月）まで（企画の都合上6名まで参加受付）

お問い合わせ先：06-6850-6651

大阪大学キャンパスライフ健康支援・相談センター相談支援部門“ピアとも”