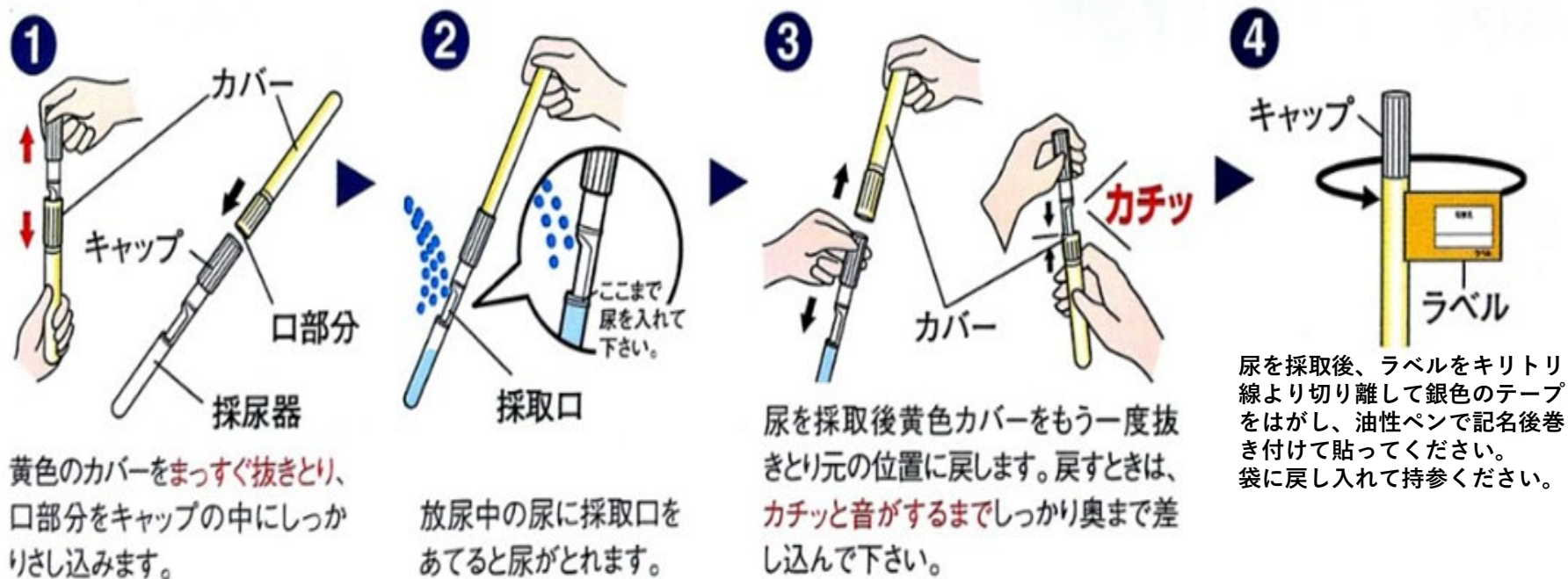


○ピーポール使用方法

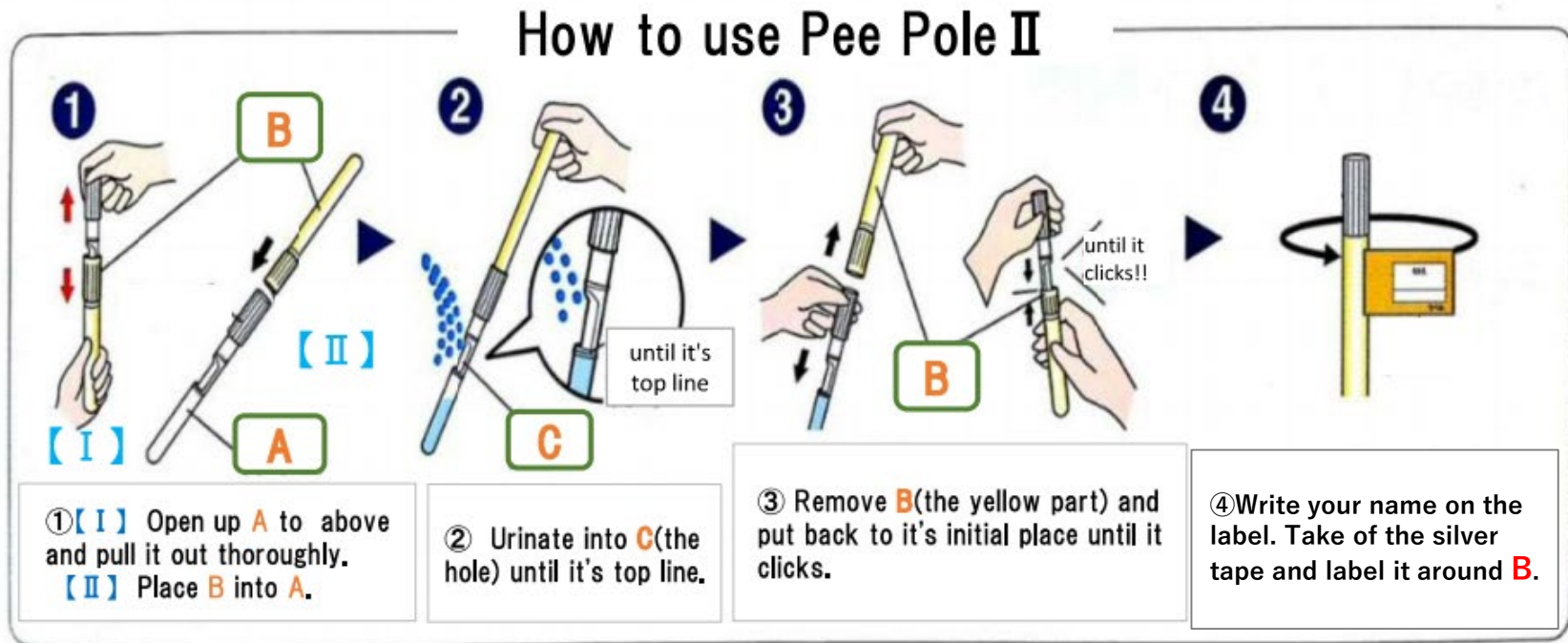
ピー・ポールⅡの使い方



○尿検査の注意事項

- ・ 上記を参照して採尿し、健診の受付時に提出してください。
- ・ **必ず健診当日に採尿してご持参ください。（保健管理部門のトイレは使用できません）**
- ・ 生理中でも採尿してご持参ください。その旨を健診受付で申告ください。

○Urine sampling container for use in medical checkup



○Important notice

- Collect your urine sample regarding the direction above. Don't forget to bring it on your checkup day and hand it over to a person at the reception.
- **Collect first urine sample taken in the morning on the day of your checkup.**
(Using the restroom of Health is prohibited.)
- For those undergoing menstruation, also must take urine sample. Please tell a person at the reception.